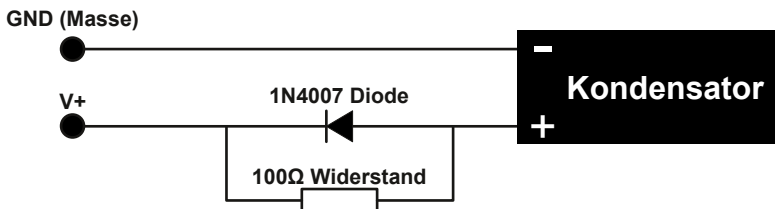


# Bedienungsanleitung Pufferkondensator-Set



Viele Modellbahnfahrzeuge haben keine optimale Stromaufnahme. Besonders beim Überfahren von Weichen oder verschmutzten Gleisen kann es zu Ruckeln, Stehenbleiben oder Licht- / Soundaussetzern kommen. Ein Puffer bzw. Stützkondensator kann hier wirkungsvoll Abhilfe schaffen: Er lädt sich während der normalen Stromversorgung auf und stellt bei kurzen Unterbrechungen Energie zur Verfügung. Dadurch wird ein deutlich ruhigerer Betrieb ermöglicht. Damit beim Laden des Kondensators keine zu hohen Einschaltströme entstehen, die von vielen Digitalzentralen als Kurzschluss erkannt werden würden, erfolgt die Ladung über einen Vorwiderstand. Für die Entladung wird zusätzlich eine Diode verwendet, sodass beim Betrieb die volle Leistung des Kondensators zur Verfügung steht. Der Einbau kann je nach Modell sehr unterschiedlich ausfallen. Eine detaillierte Einbauanleitung können wir daher nicht bereitstellen. Grundsätzlich erfolgt der Anschluss jedoch nach folgender Skizze. Die GND und V+ Anschlüsse können sich entweder am Decoder oder direkt an der Lokplatine befinden, je nach Modell. Konsultieren Sie daher unbedingt die Originalanleitung.



**Wichtig: Polarität des Kondensators und Richtung der Diode beachten!**

Pavel Pravda  
Vogesenstraße 15  
76297 Stutensee  
Deutschland

E-Mail: [pravdamodell@pravdamodell.com](mailto:pravdamodell@pravdamodell.com)

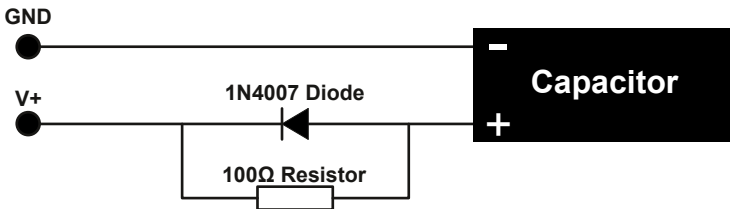
USt-IdNr.: DE451209826  
Kleinunternehmer gemäß § 19 UStG

# User Manual

## Stay-alive capacitor set



Many model railroad vehicles suffer from unreliable power pickup. When passing over turnouts or slightly dirty track, this can lead to jerky operation, stalls, or interruptions of lighting and sound. A stay-alive capacitor (also called buffer capacitor) can effectively solve this problem. During normal operation the capacitor charges from the track power and temporarily supplies energy when power pickup is interrupted. This helps maintain smooth and reliable operation. To prevent high inrush currents while the capacitor is charging, which many digital command stations could interpret as a short circuit, the charging current is limited by a series resistor. Further, a diode is used so that during discharge the full energy of the capacitor is available to the decoder or electronics. Installation may vary significantly depending on the model. Therefore, a detailed installation guide cannot be provided. However, the basic connection follows the diagram below. The GND and V+ connections may be located either on the decoder or directly on the locomotive circuit board, depending on the model. Therefore, be sure to consult the original instructions.



**Important:** Take note of the polarity of the capacitor and the direction of the diode!

Pavel Pravda  
Vogesenstraße 15  
76297 Stutensee  
Deutschland

E-Mail: [pravdamodell@pravdamodell.com](mailto:pravdamodell@pravdamodell.com)

USt-IdNr.: DE451209826  
Kleinunternehmer gemäß § 19 UStG